



Technisches Datenblatt

## AIRSTOP FLEX FEE Klebeband

Um die Luft- und Winddichtheit der Gebäudehülle zu gewährleisten, müssen die dafür vorgesehenen Folien oder Plattenwerkstoffe an Überlappungen, Fugen, Anschlüssen und Durchdringungen dauerhaft abgedichtet werden. Das AIRSTOP FLEX FEE Klebeband ist leicht dehnbar, reißfest, überputz- und überstreichbar, mit hohem Klebstoffanteil, der ein hohes Haftungsspektrum besitzt. Durch den rückseitig geteilten Liner, eignet sich das Klebeband besonders zur Verklebung von Ecken, Übergängen und zum RAL- und ÖNORM B 5320-konformen Fenstereimbau.

### VORTEILE

- Förderbar entsprechend QNG Kriterien

### VERWENDUNGSZWECK

- Für Eckverklebung und Materialübergänge
- Zur Abdichtung der Bauanschlussfuge (Fenster)

### ERHÄLTICHE DIMENSIONEN

Artikelnummer	Rollenbreite	Rollenlänge	Linerteilung	Kartoninhalt
3AFLEX60G	60 mm	25 m	12 / 48	8 Rollen

### TECHNISCHE DATEN

sd-Wert	5 m	Zusammensetzung	Kunststoffträger, luftdicht laminiert, Acrylatklebstoff
Temperaturbeständigkeit	-40–80 °C	Verarbeitungstemperatur	-5–40 °C
Lagerfähigkeit	2 Jahre	Farbe	Transparent weiß mit grünem AIRSTOP Aufdruck
UV-Beständigkeit	2 Monate	Lagerung	kühl und trocken

# AIRSTOP FLEX FEE Klebeband

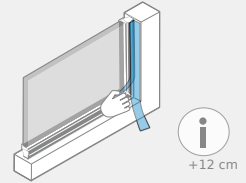
## INFO

Das AIRSTOP FLEX FEE wird am Fensterstock nach dem Einbau der Fenster angebracht. Die Vliesseite des Bandes ist überputz- und überstreichbar. Die selbstklebende Seite wird an Mauer, Holz, OSB oder Dampfbremse angeklebt (ggf. Flächen mit BUBI LF Haftprimer vorbehandeln). Die zu verarbeitenden Materialien müssen staub- und fettfrei sein, die Untergründe müssen darüber hinaus auch trocken und tragfähig sein.



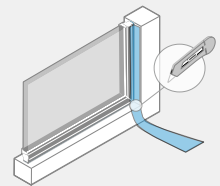
### (1) ZUSCHNEIDEN UND ANKLEBEN

Das AIRSTOP FLEX FEE Klebeband mit ca. 12 cm Überlänge zuschneiden. Das schmale Abdeckpapier des Klebebandes abziehen und sorgfältig am Fensterrahmen befestigen.



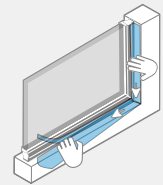
### (2) ECKAUSBILDUNG

Im Eckbereich ist das Klebeband mit einem Cutter einzuschneiden und um die Ecke zu kleben. Sollte das Band nicht ganz in der Ecke sitzen, kann mit UNI Klebedichtstoff oder AIRSTOP Dichtmasse SPRINT nachgearbeitet werden.



### (3) RUND UM DAS FENSTER ARBEITEN

Das Fensterband nun weiter an den Fensterrahmen andrücken. Jede Ecke wie in Punkt 2 beschrieben ausbilden.



### (4) BREITEN LINER ABZIEHEN UND ANKLEBEN

Ist das Fensterband umlaufend am Fensterstock angeklebt und die Fuge gedämmt, das breite Abdeckpapier abziehen und das Fensterband andrücken. Je höher der Anpressdruck, desto besser die Haftung (AIRSTOP ROLL Anpressroller, AIRSTOP RAK Anpressrassel)!

