

OMEGA BASETOP

MEMBRANE DE CHAPE



ETANCHE AU RADON

PROTECTION OPTIMALE CONTRE LE RADON



Resistant a la perforation



Etanche a la vapeur d'eau



Etanche au radon



Etanche a l'eau

ISOCELL

DESCRIPTION

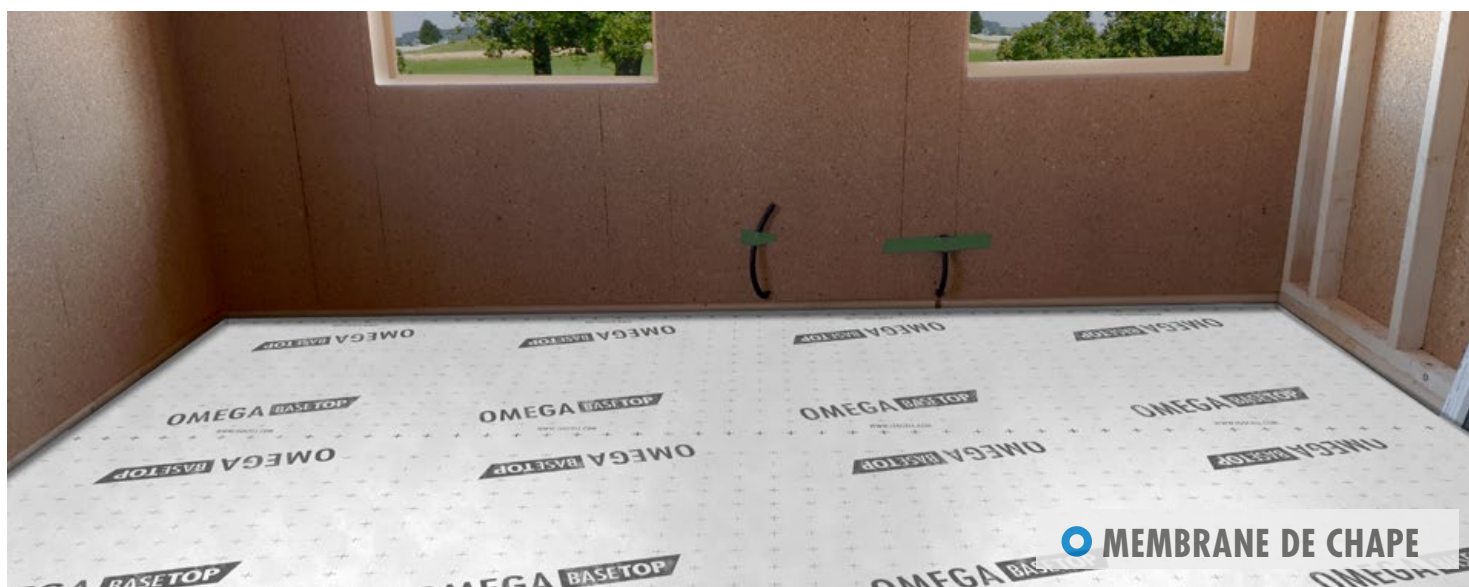
Est une barrière hautement étanche à la vapeur et au radon. La membrane spéciale multicouche est constituée d'un insert en aluminium de haute qualité, protégée contre la corrosion, renforcée des deux côtés par du non-tissé. La membrane a été spécialement développée comme barrière contre l'humidité pour être utilisée sur les dalles de sol en contact avec le sol contre les remontées d'humidité ou sur les plafonds d'étage comme pare-vapeur au-dessus de pièces soumises à des charges structurelles élevées. La bande adhésive intégrée des deux côtés permet une pose rapide, propre et étanche.

DOMAINES D'APPLICATION

- ETANCHÉITÉ AU NIVEAU DES PANNEAUX DE SOL EN CONTACT AVEC LA TERRE - POUR PROTÉGER CONTRE L'HUMIDITÉ.
- PROTECTION DE DALLES EN BÉTON CONTRE L'HUMIDITÉ RÉSIDUELLE
- PARE-VAPEUR POUR PLAFONDS
- BARRIÈRE ANTI-RADON
- PARE VAPEUR SOUS L'ISOLATION DES TOITURES CHAUDES

CARACTERISTIQUES

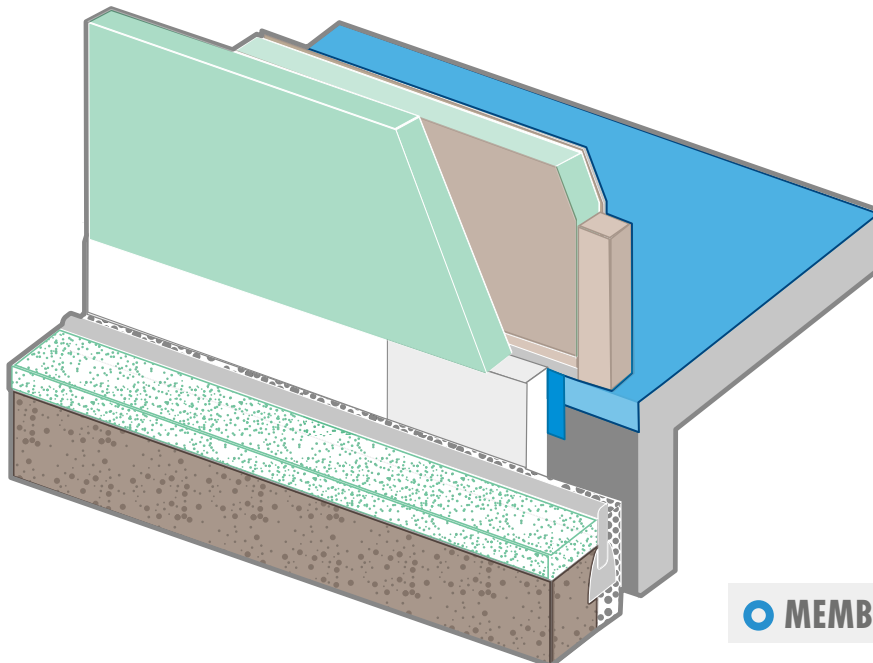
Largeur de rouleau	150 cm
Longueur de rouleau	25 m
Composition	Feuille composite en aluminium et tissu non-tissé en PP
Epaisseur	0,4 mm
Couleur	gris clair
Poids	260 g/m ²
Valeur Sd	1500 m
Résistance à la température	-40 °C – +80 °C
Résistance à la pénétration de l'eau	W1



● MEMBRANE DE CHAPE

OMEGA BASETOP

MEMBRANE DE CHAPE



○ MEMBRANE DE CHAPE

OMEGA BASETOP

MEMBRANE DE CHAPE

03_2024



INFO



DIRECTIVES DE MISE EN OEUVRE

La membrane est posée de façon lâche avec un recouvrement d'environ 10 cm sur des surfaces de sol planes, dépourvues d'arêtes et de salissures. Si nécessaire, la membrane peut être collée sur toute sa surface à l'aide du primer UNI XL en aérosol (Technique de collage de contact).

Les soudures longitudinales sont refermées de façon durablement étanche à l'eau par un simple retrait de la bande de recouvrement, puis par le pressage direct du dispositif de collage.

Les jointures dans la largeur nécessitent un chevauchement de 10 cm et l'utilisation de la bande adhésive OMEGA PLASTO.

Utilisez l'adhésif Bande OMEGA PLASTO Pour les raccords à d'autres éléments de construction ou des pénétrations. Prévoir des chevauchements d'au moins 10 cm.

Si nécessaire vous pouvez utiliser le primer UNI avant le collage.

PRODUITS RECOMMANDES

Primer pulvérisable **UNI XL** / Primer pulvérisable **UNI SPRAY**

Pour optimiser l'adhérence des rubans adhésifs. Il se distingue particulièrement par son traitement rapide.

Température de mise en oeuvre: à partir de - 5°C



Bande **OMEGA PLASTO**

OMEGA PLASTO est une bande adhésive extensible en butyle avec un support en non-tissé qui pourra être enduit ou peint. La surface adhésive est dotée d'un support PE divisé ou divisé de façon asymétrique. La division par liner permet une exécution soignée au niveau des jonctions et des angles.

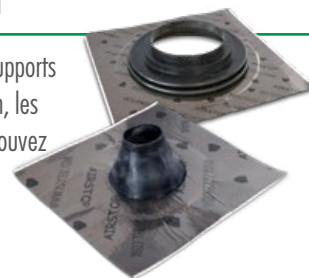
Épaisseur: 0,8 mm



Manchon de tube **OMEGA Alu-Butyl**

Convient pour l'intérieur et l'extérieur, sur des supports tels que les panneaux de fibres de bois, le béton, les membranes de toiture, etc. Si nécessaire vous pouvez utiliser le primer!

Température de mise en oeuvre: à partir de + 5°C



Autres accessoires disponibles sur demande

ISOCELL GmbH & Co KG

Gewerbestraße 9 | 5202 Neumarkt am Wallersee
Tel.: +43 6216 4108-0 | E-Mail: office@isocell.at
WWW.ISOCELL.COM

ISOCELL